

# 第6回

コーヒーを飲みながら科学を語ろう！

魚ギョラボ

研

×

カフェ

エ

GCOE・KINDAI

今度のギョラボは色とりどり！

・発表

「クロマグロ種苗生産の新技术」

「まぐろコラーゲンを食べて肝機能改善!？」

「精子の凍結保存技術の水産増養殖への応用」

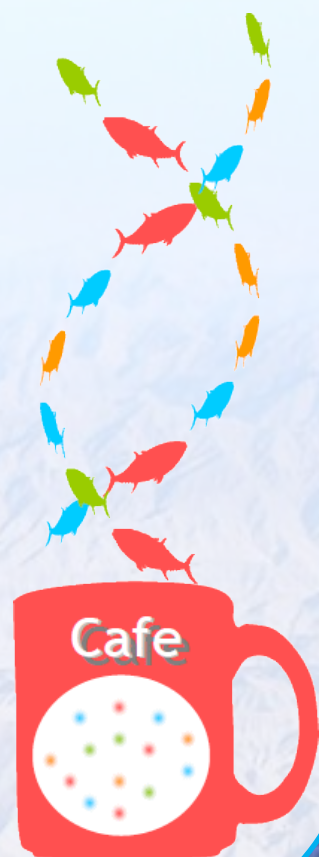
「数学がマグロの動きを予測する」

・フース

「血中マーカーで魚を知ろう～魚の健康診断～」

「魚の性別はどうやって決まるの？」

マグロや、養殖にまつわる話を様々な視点から、  
コーヒーを飲みながら皆様と楽しくお話したいと思います  
皆様のご参加をお待ちしています！



日時:2011年12月17日(土)13:30～15:50(13:00より受け付け開始)

会場:近畿大学農学部 ログハウス2階

参加費:無料(ケーキセット付き)、定員:30名

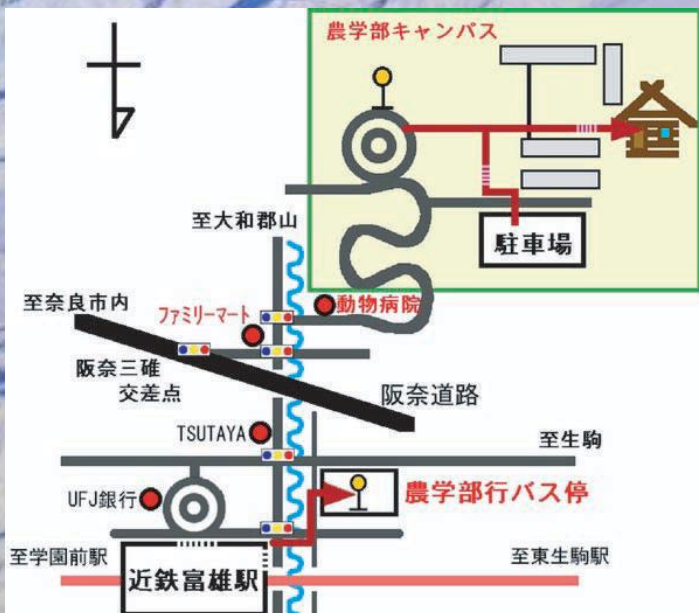
アクセス:近鉄電車 富雄駅下車

「農学部行きバス停」にて奈良交通バス乗車(所要時間約15分)

お車での来場も可能です

バスダイヤ(土曜用)

富雄発	近畿大学発
12:11, 12:28, 12:39, 12:45, 12:58 (次発は13:58 です)	15:43, 16:13, 16:23, 16:33, 16:43



〈お申込み〉

近畿大学グローバルCOEプログラム

「クロマグロ等の養殖科学の国際教育研究拠点」

魚研(ギョラボ)×カフェ実行委員会

電話:0739-42-2625 (近畿大学水産研究所白浜実験場内)

Eメール:sci-cafe@nara.kindai.ac.jp

ホームページ:http://scicafe.client.jp/index.htm

電話またはEメールにて、12月9日(金)までにお申し込みください  
(先着30名様まで)

空きがある場合、前日まで受け付けが可能です